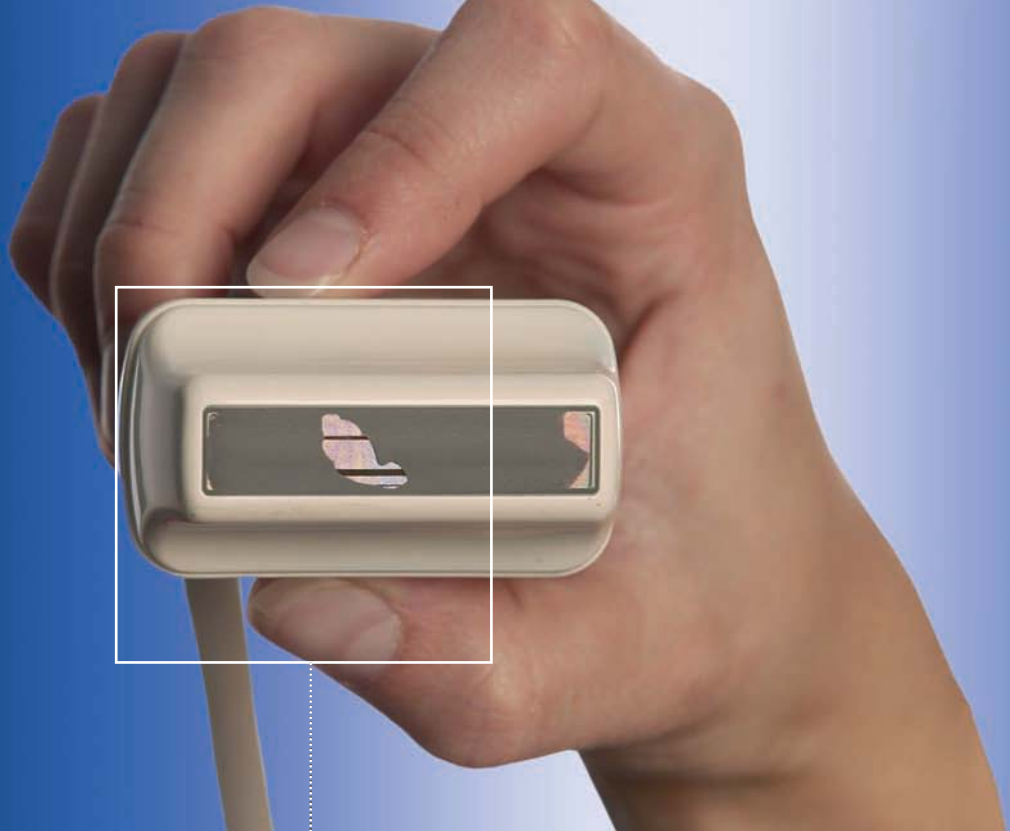


Kosten- günstige Analyse



Eine rechtzeitige Sondenanalyse kann Defekte entdecken bevor diese zu teuren Reparaturen führen. Die meisten Sonden können für einen Bruchteil der Kosten einer neuen Sonde repariert werden!

Vorher

Nachher



Unser Ultraschall-Sondenkoffer garantiert eine geschützte Rücksendung Ihrer Sonde!



Maximale Leistung bei geringen Kosten!

Eine Sondenanalyse erkennt versteckte Probleme rechtzeitig! So kann eine Reparatur bzw. Aufbereitung durchgeführt werden bevor die Analysequalität verloren geht oder die Sonde irreparabel wird.

- Kabel- & Konnektorreparatur
- Erneuerung des Knickschutzes
- Erneuerung der Beschichtung
- Sondenanalyse
- Sondenaufbereitung
- Behebung von Kristallausfällen
- TEE-Sonden Reparatur

60%* Ersparnis gegenüber Sondenneukauf

*ermittelter EPRN-Durchschnittswert

Ihr Ansprechpartner: S-L-E Germany GmbH - Medizintechnik - Deutschland - www.sle-germany.de
Kontakt: mides@sle-germany.de - 24h Serviceline: 0172 5167480